



NAPHAL

Tudományos neve

Lepomis gibbosus Linnaeus, 1758

Elterjedése, behurcolás módjai

Észak-Amerika keleti részén őshonos, Kanadától egészen Floridáig. Európa területére is betelepítették, ahol már 24 országban él önfenntartó állománya; az érintett országok az alábbiak: Ausztria, Belgium, Bulgária, Ciprus, Csehország, Dánia, Egyesült Királyság, Finnország, Franciaország, Görögország, Hollandia, Horvátország, Lengyelország, Lettország, Litvánia, Luxemburg, Magyarország, Németország, Olaszország, Portugália, Románia, Spanyolország, Szlovákia és Szlovénia. Korábban kedvelt hidegvízi akváriumi hal volt, tógazdaságokba is rendszeresen telepítették. Az 1900-as évek legelején (1905-1910 között) Németországból került Magyarországra, az iharosi tógazdaságba. Az innen származó egyedek és utódaik a Drávába és a Balatonba is eljutottak. Ezt követően nagyon gyorsan elterjedt a Duna egész vízrendszerében. Napjainkban országszerte találkozhatunk állományaival. Halszállítmányok közé keveredve, illetve csaliaként szállítva manapság is megtelepedhet újabb élőhelyeken.

Élőhelye

Kifejezetten áramláskerülő faj; főleg a növényzettel sűrűn benőtt, tiszta, sekély állóvizekben, holtágakban, folyók kisebb sodrású, sekélyebb parti zónájában érzi jól magát.

Életmódja, táplálkozása

Nagyobb állományai ott figyelhetőek meg, ahol sekély a víz, de még nem alakult ki sűrű hínárnövényzet. Tápláléka változatos összetételű: kedveli a rovarokat, a szúnyoglárvákat, a kisebb puhatestűeket, rákokat és férgeseket, de megeszi a kisebb halakat és az ebihalakat is.

Szaporodása

Évente egy vagy két alkalommal szaporodik. Első szaporodási időszaka május-júniusra, a második július-augusztusra tehető. Az ívasra készülő hímek élénk színt öltenek, s egy lapos mélyedést készítenek, melyet intenzíven védenek a betolakodókkal szemben. A nőstények ide helyezik ikráikat (számuk 3000-5000 közé tehető), melyeket megtermékenyítésüket követően a hímek őriznek - még a nőstényt is elűzve adott területről. Az ikrák fejlődéséhez szükséges oxigéndús vizet úszóik mozgásával biztosítják. A peték a víz hőmérsékletétől függően kettő-öt nap alatt kelnek ki, majd a lárvák még egy-két napig a fészekben maradnak. Ivarérettségét két-három éves korában éri el. Akár 12 évig is élhet.

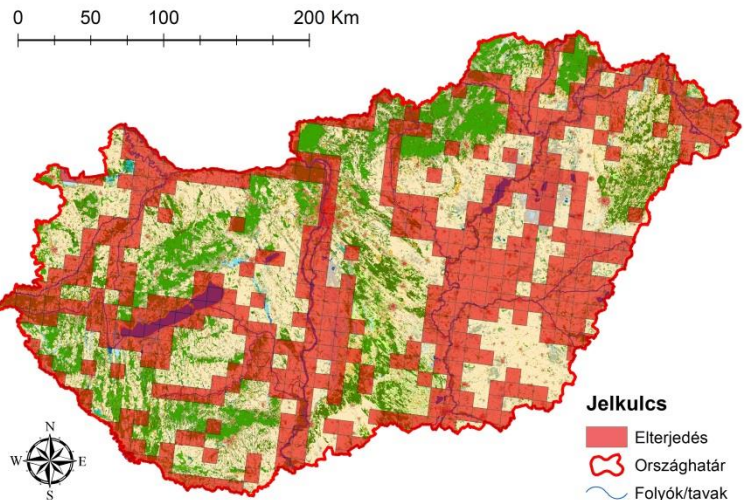


© TERRA Alapítvány - www.terra.hu

© TERRA Alapítvány - www.terra.hu

Hatása az őshonos élővilágra, gazdasági és humán-egészségügyi hatásai

Agresszív természetű, különösen a szaporodási időszak során. Mindenevő, ikra- és ivadékfogyasztásával közvetlenül károsítja őshonos halaink állományait. Ezen túlmenően táplálék-konkurens is némely fajnak. A kétélűfaunára is veszélyt jelent; kimutatták, hogy többek között a barna ásóbéka (*Pelobates fuscus*) és a közönséges tarajosgöte (*Triturus cristatus*) állományainak sűrűségét is csökkenti, illetve akár lokális eltűnésüket is okozhatja. Ugyanígy felelős lehet a szitakötők állományának összeomlásáért, eltűnéséért is.



Leírása, határozóbélyegei

Testhossza 15-18 centiméter. Zömök testű, magas, oldalról erősen lapított. Feje viszonylag nagy, szája kicsi és félig felső állású. Színezete változó; háta olajbarna, testoldala narancsvörös, kék és zöld. Kopoltyúfedői felső részén egy fűlszerű, fekete-piros folttal díszített bőrfüggelék található. Legszínpompásabbak a hímek a szaporodási időszak során. Kettős hátúszói egybeolvadtak; kisebb magasságú első részét 10 tüske merevíti, a hátsó részét 10-12 elágazó sugár tartja ki. Farokalatti úszójának elején 3 tüske, mögötte 9-11 osztott sugár található. Hasúszói előre tolódtak, alig valamivel a viszonylag nagy mellúszók mögött kezdődnek.

Félig felső állású száj

Tarkabarka mintázat

Egybeolvadt kettős hátúszók



Fekete-piros bőrfüggelék

Zömök testalkat

Irodalom

- EU non-native species risk analysis – risk assessment template V1.0 (27-04-15) (2017): *Lepomis gibbosus*, 51 p.
- <https://en.wikipedia.org/wiki/Pumpkinseed>
- <https://hu.wikipedia.org/wiki/Naphal>
- http://www.terra.hu/halak/html/lepomis_gibbosus.html