



# Közönséges vízijácint

## Tudományos neve

*Eichhornia crassipes* (Mart.) Solms

Szinonim elnevezés: *Eichhornia cordifolia* Gandoger, *Eichhornia crassicaulis* Schlecht., *Eichhornia speciosa* Kunth, *Heteranthera formosa* Miq., *Piaropus crassipes* (Mart.) Raf., *Piaropus mesomelas* Raf., *Pontederia crassicaulis* Schlecht., *Pontederia crassipes* Mart., *Pontederia elongata* Balf.

## Elterjedése, behurcolás módjai

Őshazája Amazónia és Brazília, de Dél-Amerika más régióiba és a Karib-szigetekre is betelepítették, továbbá a világ számos trópusi, szubtrópusi területére behurcolták. Jelen van Észak-Amerikában (Egyesült Államok), Közép-Amerikában, Afrikában és Madagaszkáron, Kis-Ázsiában, Délkelet-Ázsiában, Új-Zélandon és Óceánia déli részén is. Európán belül Belgiumban, Csehországban, Franciaországban és Korzikán, Magyarországon, Olaszországban, Szardínián és Szicíliában, Portugáliában és az Azori-szigeteken, valamint Spanyolországban és a Baleár-szigeteken fordul elő. Hazánkban budapesti termálvizekből ismert néhány állandósult kivadulása; ugyanakkor az ország bármely állóvizében képes akár jelentősebb állományok kialakítására is, amíg a hőmérsékleti viszonyok ideálisak számára. A Duna (Csepel-sziget), az Ipoly és a Felső-Tisza mentén, illetve Szarvas és Biharugra környékéről is ismert előfordulása (lásd térkép). Ezek az állományok a tél beköszöntével kipusztulnak, ám a következő évben újra megjelennek. Hazai eredete nem ismert – valószínűsíthető hogy ismétlődő telepítések eredménye. Afrikába és Ázsiába dísnövényként került – elsősorban botanikus kertekbe –, Kínában takarmányként is termesztették.

## Élőhelye

Álló vagy lassan áramló vizekben fordul elő. Kedveli az állandó vizeket – időszakos vizekben csak az aljzat folyamatos nedvessége mellett képes rövidebb ideig életben maradni. Sokféle víztípusban megtalálható, ám a sós vizeket kerüli. Meglehetősen fagyérzékeny – állandósult hazai előfordulásai termálvizek erősen módosított kifolyóiból ismertek.

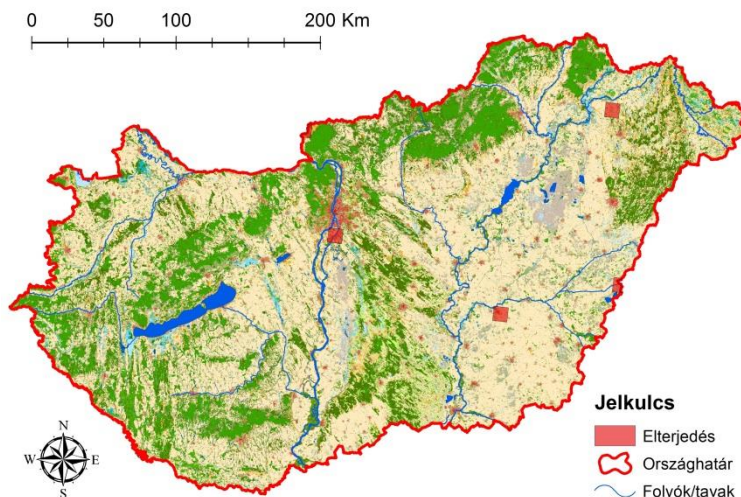
## Megjelenése, szaporodása

A vízijácintfélék családjába (Pontederiaceae) tartozó, vízfelszínen úszó, lebegő hínárfaj. A növény jellegzetes, 6–8 db kanál alakú, víz feletti levéllel rendelkezik, melyek nyele szivacsos szerkezetű, felfújó – biztosítva a növény vízfelszínen maradását. Levelei levélrózsába tömörülnek. A gyökerek a levelek tövéből erednek, 20–60 cm hosszúak; tápanyagban szegény vizekben akár a 300 cm-t is elérhetik. A 8–15 db kék vagy lila színű, ülő virága fürtvirágzatba tömörül. A virágok átmérője 4 cm. Európán belül a háziméh (*Apis mellifera*) porozza. Magjai akár 20 évig is életképesek maradhatnak.



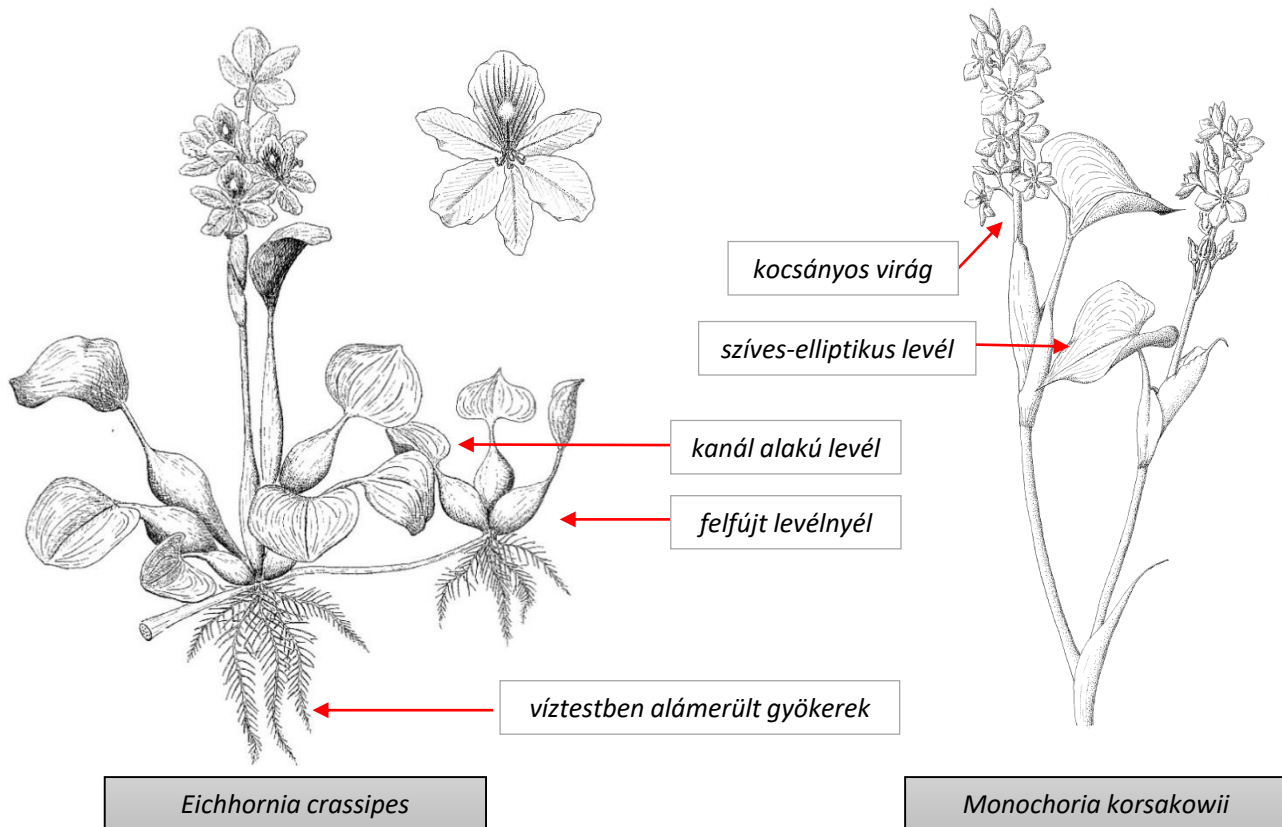
## Hatása az őshonos élővilágra, gazdasági és humán-egészségügyi hatásai

Földünk jelenleg ismert egyik legveszélyesebb inváziós vízinövénye. Megtelepedése után élőhelyein hamar tömeges fajjá válik; monodomináns foltokat képez, az érintett víztesteket pedig teljesen leárnyékolja. Az őshonos hínárfajokat teljes mértékben kiszorítja, ugyanakkor a fény elvonásával a vízben élő állatvilágra is káros hatást fejt ki. Légzése során nagy mennyiségű vizet párologtat – ezzel vízszintcsökkenést okoz. Tömeges megjelenése esetén vízi utakat torlaszolhat el, nehezítheti a vízi közlekedést, a gátak, illetve egyéb műszaki létesítmények használatát. Magyarországon jelenleg csak alkalmi kivadulásával kell számolni.



## Határozóbélyegei

A közönséges vízjácint (*Eichhornia crassipes*) jellegzetes kinézete miatt nem téveszthető össze más úszó vízinövényvel. Közeli rokona a hazánkban szintén néhány melegvízes kifolyóban megtalálható felemáslevelű vízjácint (*E. diversifolia*), amely azonban egy legyökerező, szálás levelű hínárnövény. A közönséges vízjácint megjelenését és virágzatát tekintve hasonlít a rizsjácintra (*Monochoria korsakowii*), mely szintén egy legyökerező mocsári növény. A rizsjácint levelei azonban szíves-elliptikusak, csúcsban kihúzottak, míg a közönséges vízjácintéi kanál alakúak. A lepellevelek a közönséges vízjácint esetén csőszerűen összeforttak, a virágok ülők. A rizsjácintnál a lepellevelek csak a tövükön forrtak össze, lepelcső nem alakul ki, a virágok pedig kocsányosak. A közönséges vízjácint felső lepellevelével színében eltér a többitől – közepén sárga folt található, melyet élénk lila folt keretez.



## Irodalom

- Barrett, S. C. H. & Forno, I. W. (1982): Style morph distribution in New World populations of *Eichhornia crassipes* (Mart.) Solms-Laubach (water hyacinth). – Aquatic Botany 13: 299-306.
- Findlay, J. B. R & Jones, D. (1996): The integrated control of water hyacinth, *Eichhornia crassipes*, in Africa based on Roundup R herbicide treatments. – In: Moran, V. C. & Hoffmann, J. H. (eds.): Proceedings of the 9<sup>th</sup> international symposium on biological control of weeds. – Stellenbosch, South Africa, 19-26 January 1996: 435-440.
- EPPO (2008): Data sheets on quarantine pests. *Eichhornia crassipes*. – EPPO Bulletin 38: 441-449.
- <https://www.cabi.org/isc/datasheet/20544>